

FITNESS SYSTEM

Telepítési útmutató



web: www.szakk.hu
e-mail: info@szakk.hu

Tartalomjegyzék:

Első lépések:	3
Licenc megállapodás.....	3
Telepítési kulcs.....	4
Felhasználói adatok	5
Telepítő csomagok kiválasztása	5
Telepítésre felkészülve.....	6
MSDE telepítése	7
MSDE indítása	8
Adatbázis telepítése	10
Befejezés.....	10
Amennyiben nem indul a program	12
Az első lépések	13

Első lépések:

A program telepítéséhez töltsse le a setup.exe-t a SZAKK Vállalkozás (www.szakk.hu) oldaláról, majd indítsa el.

FONSTOS!

Az itt felvázolt telepítés a teljes program telepítését vezeti végig. Ez, a kiválasztott modulok függvényében eltérhet jelen leírtaktól.

Minden képernyőn megjelenő üzenetet figyelmesen olvasson el, majd annak értelmezése után válasszon, lépjen tovább!

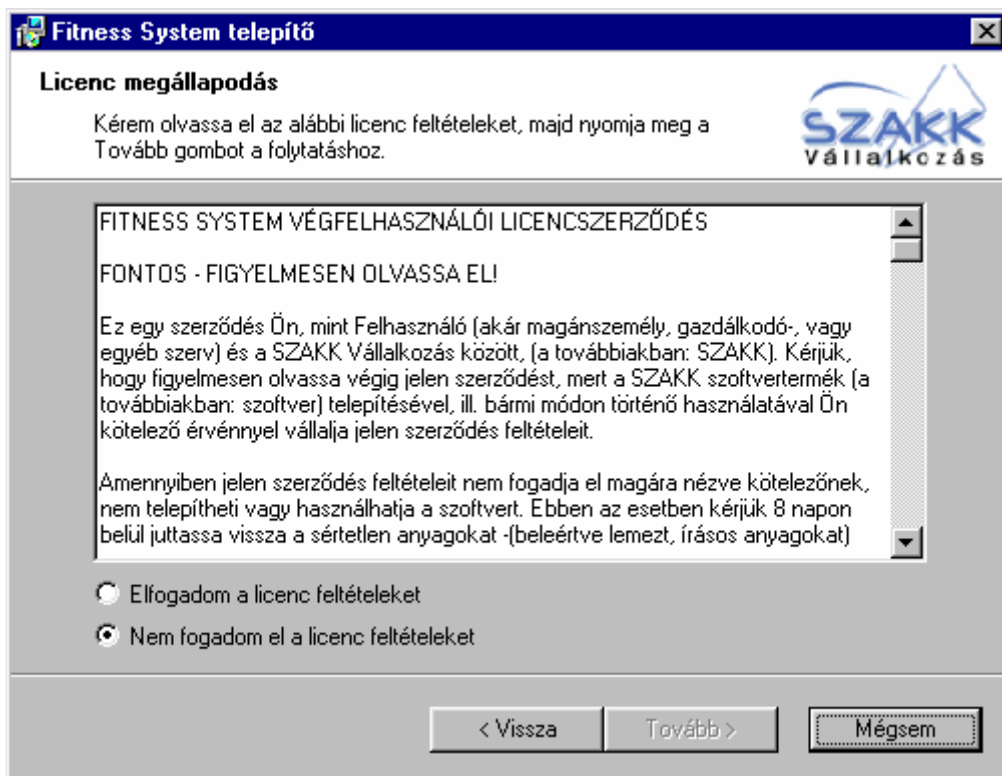
A telepítő indítása után az üdvözlő képernyő jelenik meg. Olvassa el figyelmesen, majd nyomja meg a tovább gombot.



Amennyiben nem szeretnénk telepíteni a programot, úgy nyomjuk meg a mégsem gombot.

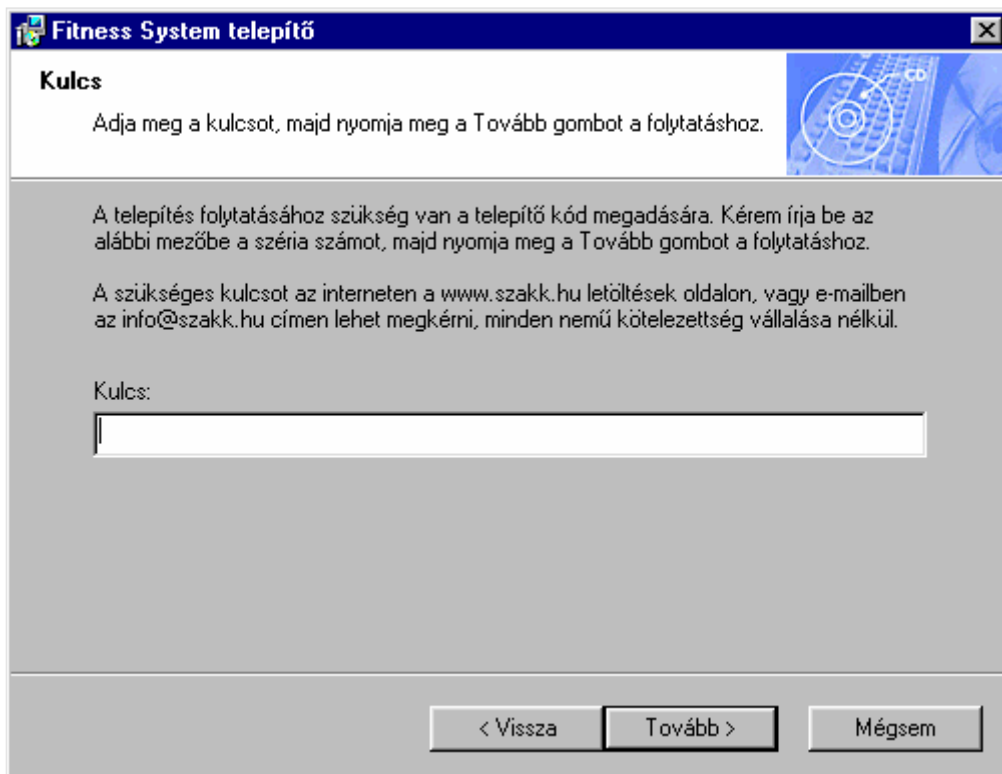
Licenc megállapodás

A továbblépést követően megjelenik a Fitness System végfelhasználói szerződése. Amennyiben elolvasta és elfogadja, (azaz a későbbiekre nézve is kötelező érvényűnek veszi magával szemben) jelölje meg az „elfogadom a licenc feltételeket, majd lépjen tovább



Telepítési kulcs

Ezután a telepítő egy azonosító kulcsot fog kérni, melyet a SZAKK Vállalkozás, letöltések weboldaláról minden nemű kötelezettség vállalása nélkül, saját e-mail címére igényelhet. Ez a kulcs nélkülözhetetlen a telepítés folytatásához, mivel ez biztosítja a teszt időszakot.



Felhasználói adatok

Kérem adja meg a Fitness termére (cégére) vonatkozó adatokat.

FONTOS, hogy az itt szereplő adatokat pontosan adja meg, mivel az a későbbiekben már csak részben lesz módosítható és ezek az adatok fognak szerepelni a számlán, mint kiállító is.

Felhasználói adatok

Adja meg az adatokat, majd nyomja meg a Tovább gombot a folytatáshoz.

Kérjük a cégnevet pontosan adja meg, ugyan is ez a későbbiekben nem módosítható!
Az itt megadott név fog szerepelni a számlázásnál, mint kiállító neve!

Cég neve:

Cím:

Adószám:

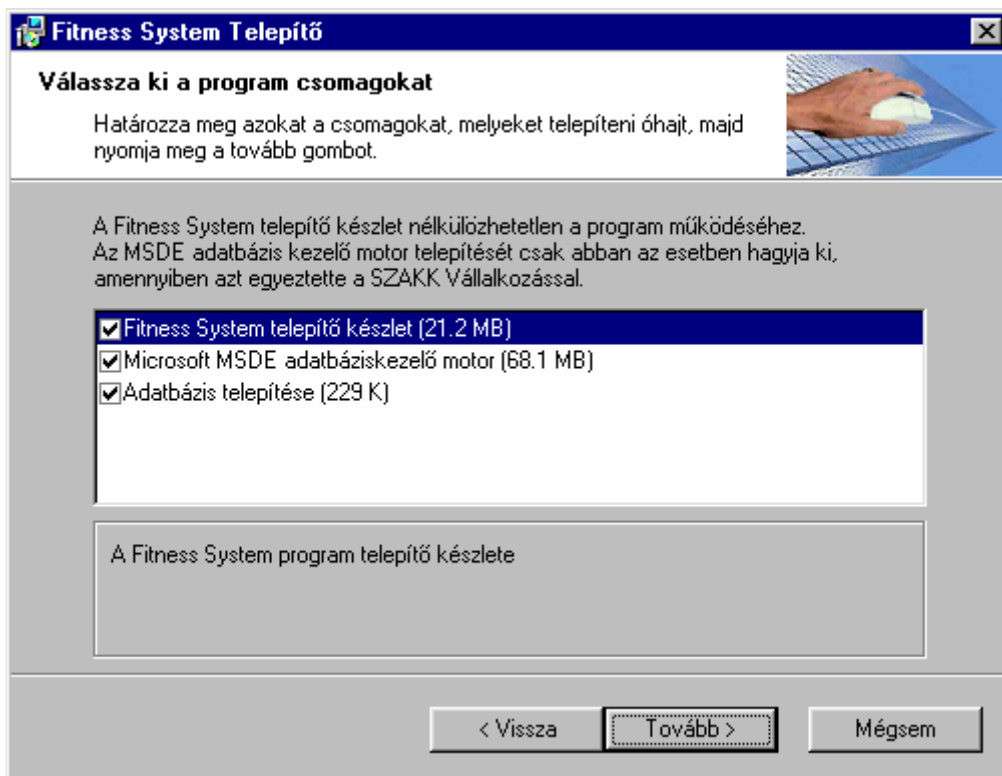
Bankszámlaszám:

< Vissza Tovább > Mégsem

Telepítő csomagok kiválasztása

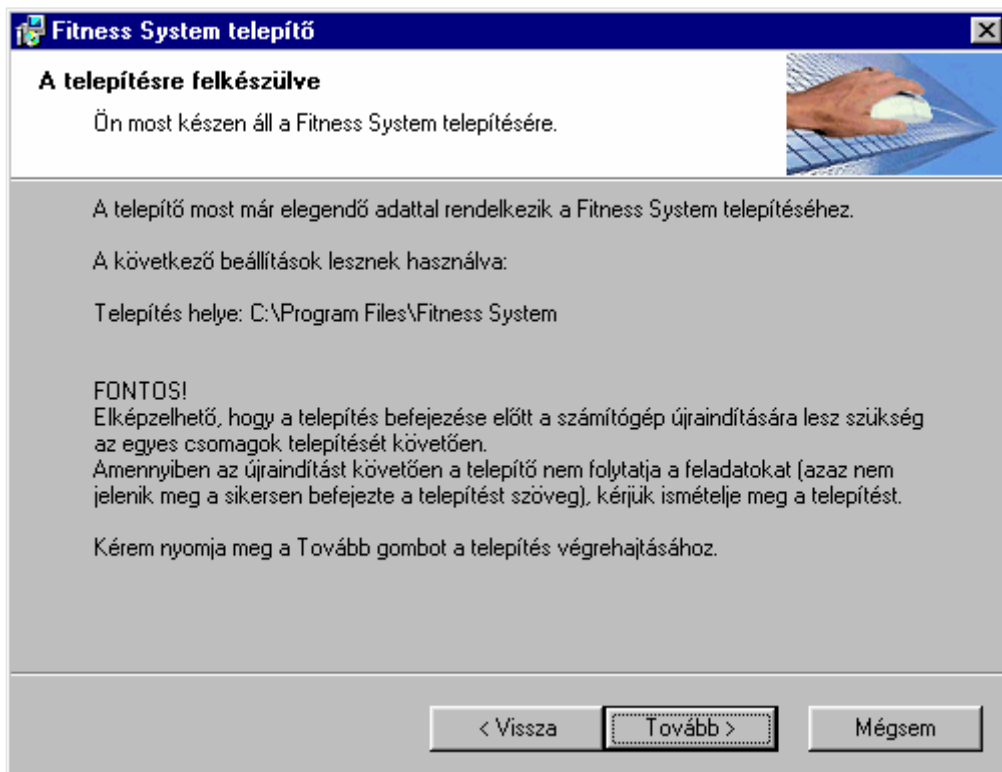
Ezen az oldalon választhatja ki, milyen csomago(ka)t szeretne telepíteni.

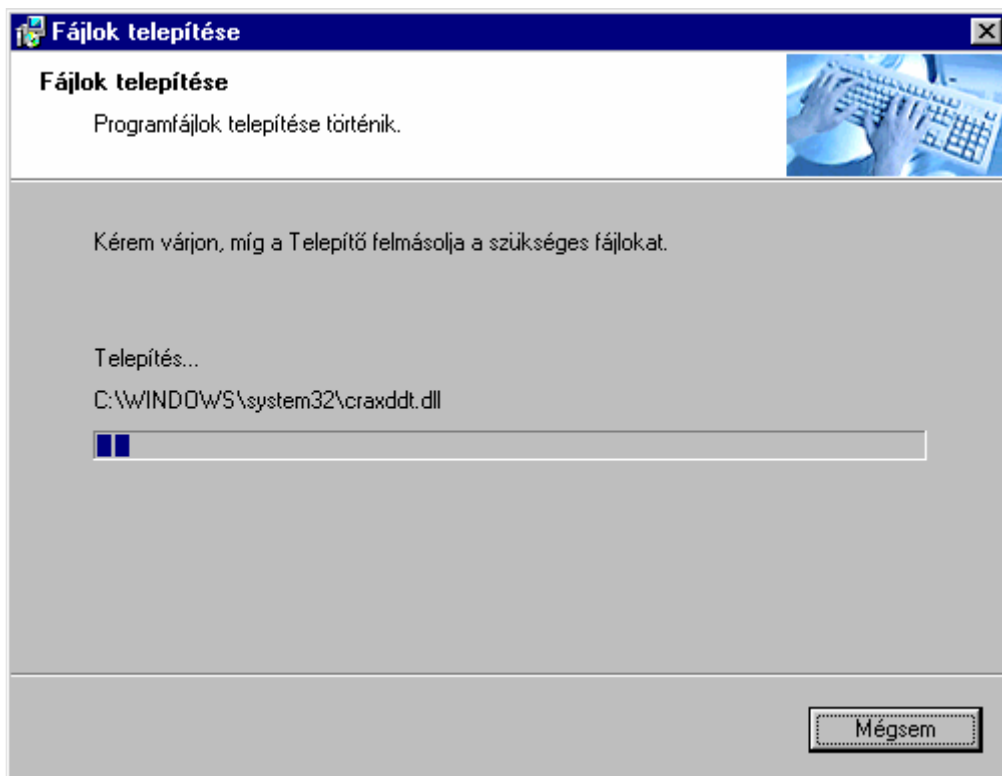
- Amennyiben egy gépes környezetben használja, úgy célszerű mindhárom csomagot megjelölni. Ettől abban az esetben érdemes eltérni, amennyiben a számítógépen már van telepített Microsoft SQL Server, vagy MSDE. Amennyiben rendelkezik az előbb említett termékek valamelyikével, úgy hagyja ki a telepítésből a „Microsoft MSDE adatbázis kezelő motort”.
- Hálózatos (több gépes) használat esetén, kérjük vegye fel a telepítés előtt a kapcsolatot a SZAKK Vállalkozás technikai csoportjával.



Telepítésre felkészülve

A telepítő már elegendő adattal rendelkezik a telepítés megkezdéséhez, melyet jelez is. A tovább gomb megnyomása után bemásolja azokat a fájlokat, melyek a Fitness System működéséhez nélkülözhetetlenek, valamint elkezdi a megjelölt csomagok telepítését.

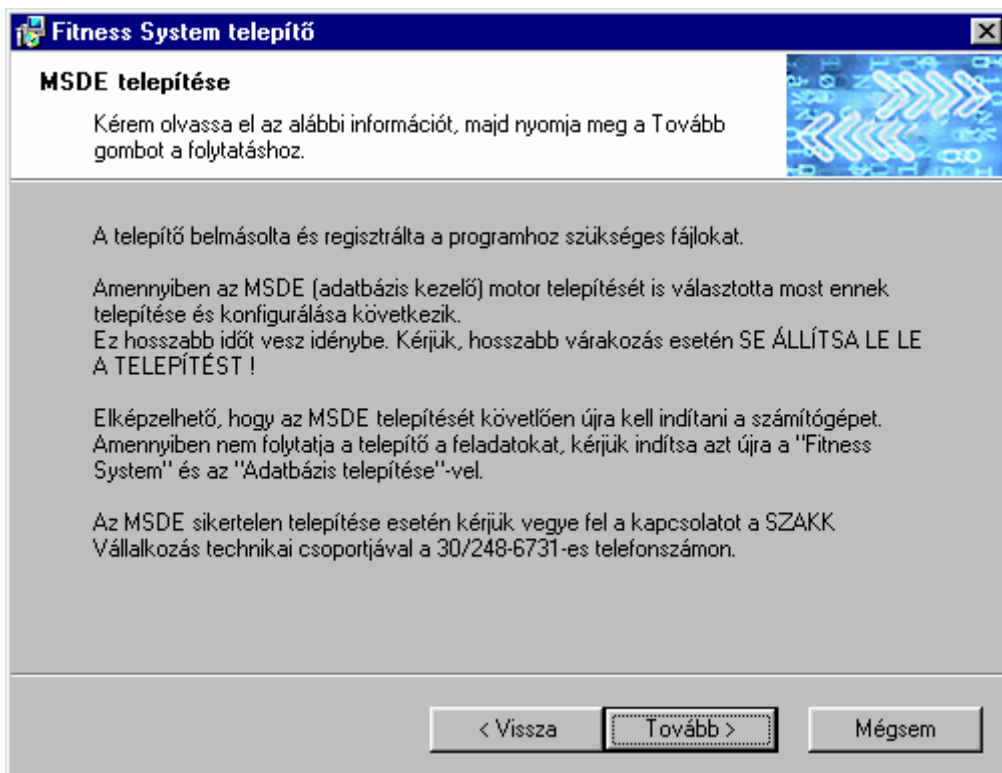




MSDE telepítése

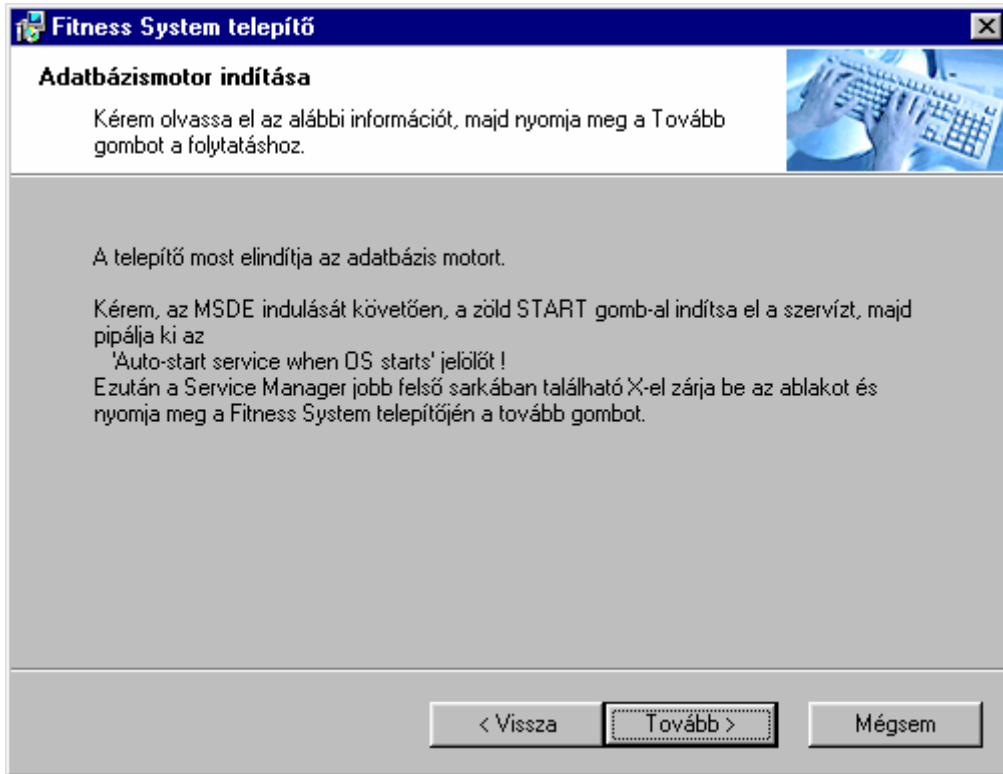
A nélkülözhetetlen fájlok másolása, valamint regisztrálása után a telepítő az MSDE installálásával folytatja.

Elképzeltető, hogy az MSDE telepítését követően újra kell indítani a számítógépet, majd nem folytatja munkáját a Fitness System telepítője. Ebben az esetben indítsa újra a telepítőt, a csomagválasztásnál hagyja ki a „Microsoft adatbázis kezelő motor” telepítését (mivel ez már megtörtént).

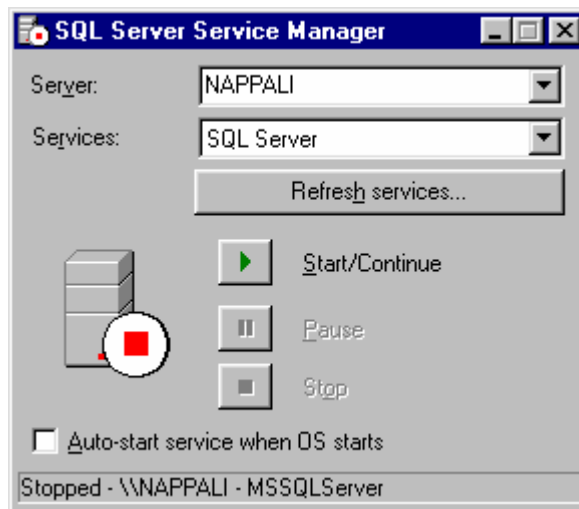


MSDE indítása

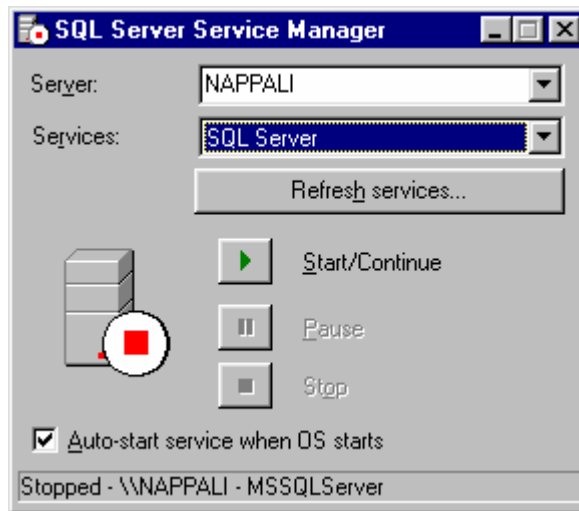
Ahhoz, hogy a telepítés sikeres legyen, valamint a rendszer működni tudjon, el kell indítani az adatbázis kezelőt. Ez csupán elsőre hangzik bonyolultnak, azonban igen egyszerű a folyamata. Kattintson a képernyőn a tovább gombra.



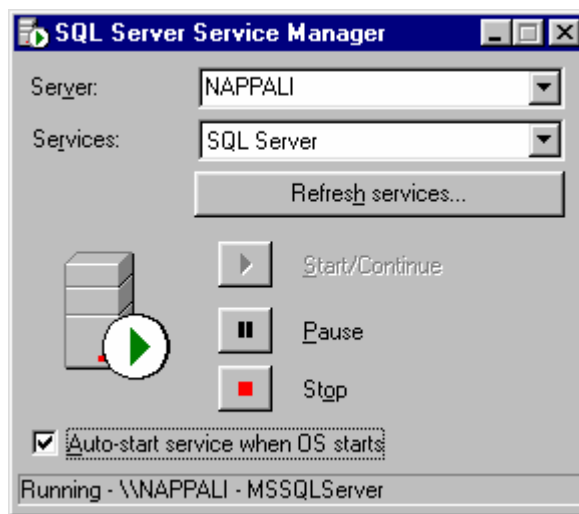
Ekkor megjelenik az alábbi képernyő.



Pipálja ki az „Auto-start service when OS starts” jelölőt. Ez arra szolgál, hogy a számítógép elindulásakor automatikusan, beavatkozás nélkül elinduljon az adatbázis. Amennyiben nem jelöli meg ezt, úgy minden alkalommal, amikor használni szeretné a Fitness System programot, Önnek kell manuálisan elindítani az MSDE-t.



Indítsa el a service-t a „Start/Continue” gombbal, és várja meg, míg az valóban elindul..



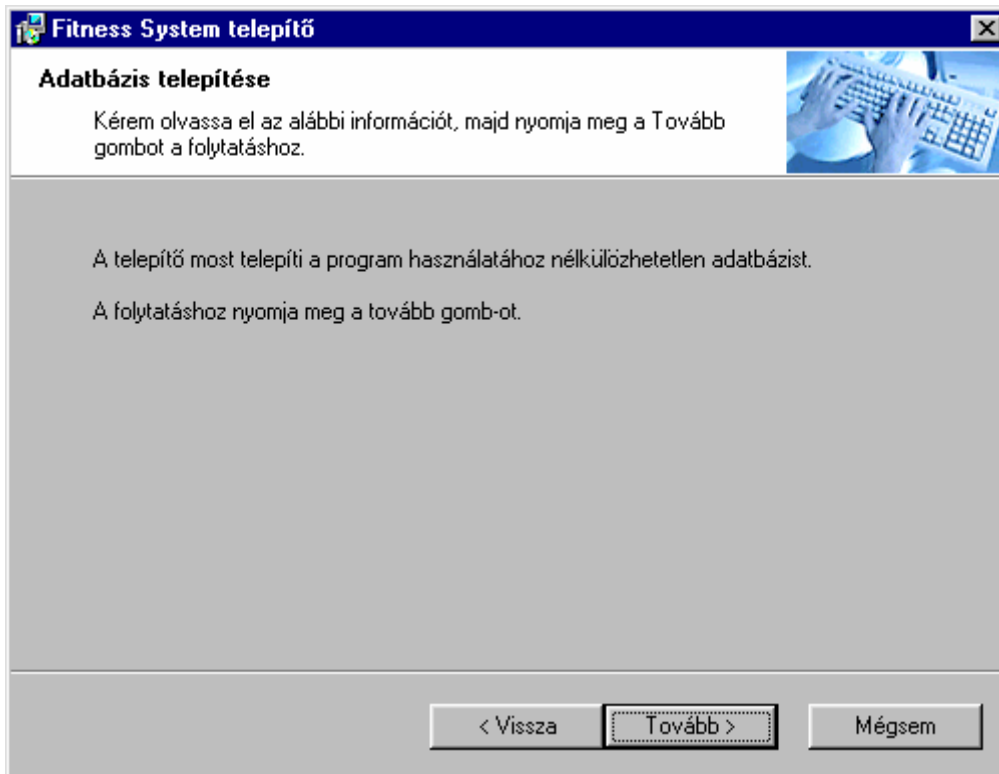
Ezzel be is állított mindent, hogy a munkája a továbbiakban zavartalan legyen.

Amennyiben a számítógép indítását követően mégis hibát írna ki a Fitness System program, úgy ellenőrizze, hogy valóban elindult-e az adatbázis kezelő. Ezt a tálca (képernyő) jobb alsó sarkában található ikonnal teheti meg. Amennyiben piros stop jelzést mutat, úgy valami miatt nem tudott elindulni az MSDE. Ekkor megteheti manuálisan, ha a jobb egérgombbal az ikonra kattint, majd kiválasztja az „MSSQLServer – start”-ot.



Adatbázis telepítése

Már csak egy lépés van hátra, az adatbázis telepítése, beállítása. A folyamat elvégzéséhez kattintson a tovább gombra. Amennyiben fut az MSDE adatbázis motor, úgy a Fitness System telepítője mindent automatikusan beállít.



Befejezés

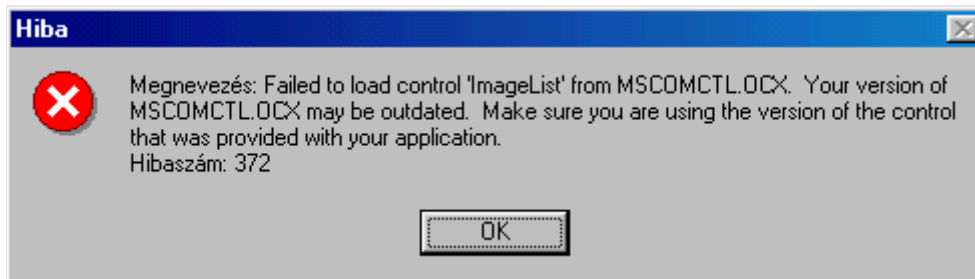


A sikeres telepítést jelzi a fenti képernyő. A program telepítve van, használatra kész!
Indítsa újra a számítógépet, majd indítsa el a Fitness System programot.

Az első bejelentkezés alkalmával a felhasználónév Admin és nincs jelszó. Ez az azonosító csupán arra szolgál, hogy először bejelentkezzen a rendszerbe és felvegyen felhasználó(ka)t. Elsőként célszerű olyan felhasználót felvenni, amelyiknek mindenhez van hozzáférése, azaz teljes jogú rendszergazda a program számára. Lépjen ki a programból, majd az új felhasználónévvel jelentkezzen be. Így minden funkció, teljes értékben használható.

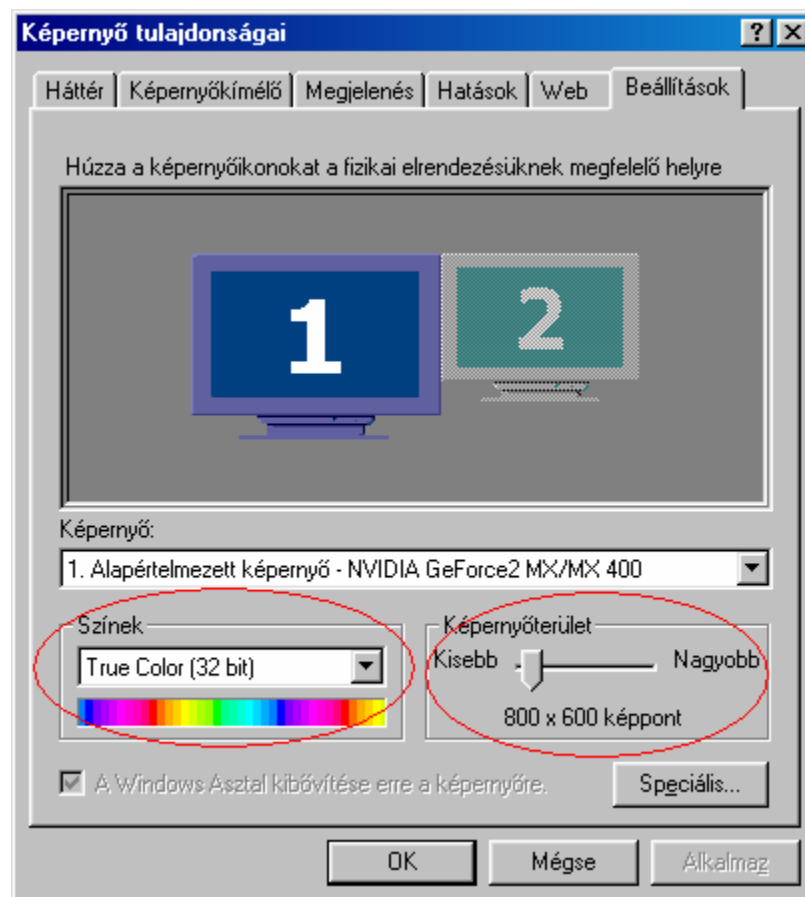
Amennyiben nem indul a program

A program indulásakor az alábbi hibaüzenet jelenhet meg:



Ennek oka, hogy a képernyő felbontása nem megfelelő a Fitness System számára. A megfelelő képernyő-tulajdonságok beállításához kattintson az asztalra a jobb egérgombbal, majd a megjelenő menüből válassza ki a tulajdonságok menüpontot. A megjelenő ablakban kattintson a beállítások fülre és állítsa be az alábbiakat:

- színmélység: True Color (32 bit)
- Képernyő felbontása legalább 800 x 600 képpont



A beállítás hagyjuk jóvá az OK gombbal. A Fitness System program ezután hiba nélkül indul.

Az első lépések

Az Admin felhasználóval történt bejelentkezés után első lépésként vegyen fel egy új felhasználót, melynek minden funkcióhoz van jogosultsága. Ez lesz a továbbiakban az Adminisztrátori felhasználó. Lépjen ki a programból és az imént rögzített felhasználóval jelentkezzen vissza.

Rögzítsen termék(ek), mely(ek) a számlázáskor az alábbi tételekként jelennek meg (ezeket a tételeket érdemes könyvelővel egyeztetni):

- Teremhasználat díja
- Bérletértékesítés díja
- Szekrénybérlet díja

Ezeknél a termékeknél nem kell figyelni a készletet, mivel az automatikus számlázásban van rájuk szükség.

A rögzítés(ek) után a főoldal Beállítások menüpontra kattintva állítsa be a kívánt szolgáltatásokat és válassza ki az automatikus számlázáshoz nélkülözhetetlen tételeket:

Számlázás beállításai

Kérem adja meg az alábbi adatokat, hogy a számlázási modul ki tudja állítani a bérletértékesítésekről és az edzőterem használatáról a számlákat.

Általános beállítások

A számla nyomtatandó példányszáma:

Edzőterem használat számlázási tétele

Tétel kiválasztása:

Bérletértékesítéskor a szekrénybérlet számlán szereplő adatai

Tétel kiválasztása:

Bérletértékesítés számlázási adatai

Tétel kiválasztása:

OK Mégsem

Immáron a rendszer teljes használatra kész!

Eredményes munkát kívánva:

SZAKK Vállalkozás

Amennyiben bármi rendellenességet tapasztal, vegye fel a kapcsolatot a SZAKK Vállalkozással!